

ธรรมเนียมปฏิบัติพระสมเด็จเจาบางขุนพรหม

สุนทรภู่ กวีเอกของไทย

ในการศึกษาพระเครื่องทุกประเภทมีหลักยึดที่ควรทราบ ได้แก่ พิมพ์ เนื้อพระ และ ธรรมชาติของเนื้อพระ สำหรับพระสมเด็จเจาบางขุนพรหมจะเริ่มศึกษาจากพิมพ์พระมีชื่อเรียกว่าอะไร แต่ละพิมพ์มีแม่พิมพ์กี่แบบ และแต่ละแบบมีพุทธลักษณะเด่นที่ควรจดจำอย่างไร พื้นฐานเหล่านี้นับเป็นจุดเริ่มต้นให้แยกแยะพระที่สนใจได้พอประมาณ พระสมเด็จเจาบางขุนพรหมจัดเป็นพระเนื้อผงโดยสูตรเจ้าประคุณสมเด็จพุฒาจารย์โต ท่านเจ้าประคุณเป็นประธานปลุกเสกและได้ทำการบรรจุไว้ในเจดีย์ระหว่างปี พ.ศ.๒๔๑๓-๒๔๑๔ ดังนั้น ในการประเมินพระสมเด็จเจาบางขุนพรหมคงต้องพิจารณาร่องรอยบนผิวเนื้อพระว่า พระที่บรรจุในกรุ เมื่อได้รับพลังงานความร้อนและความชื้นระยะเวลาประมาณ 80 ปี ควรจะมีลักษณะผิวพระตามธรรมชาติเป็นอย่างไร



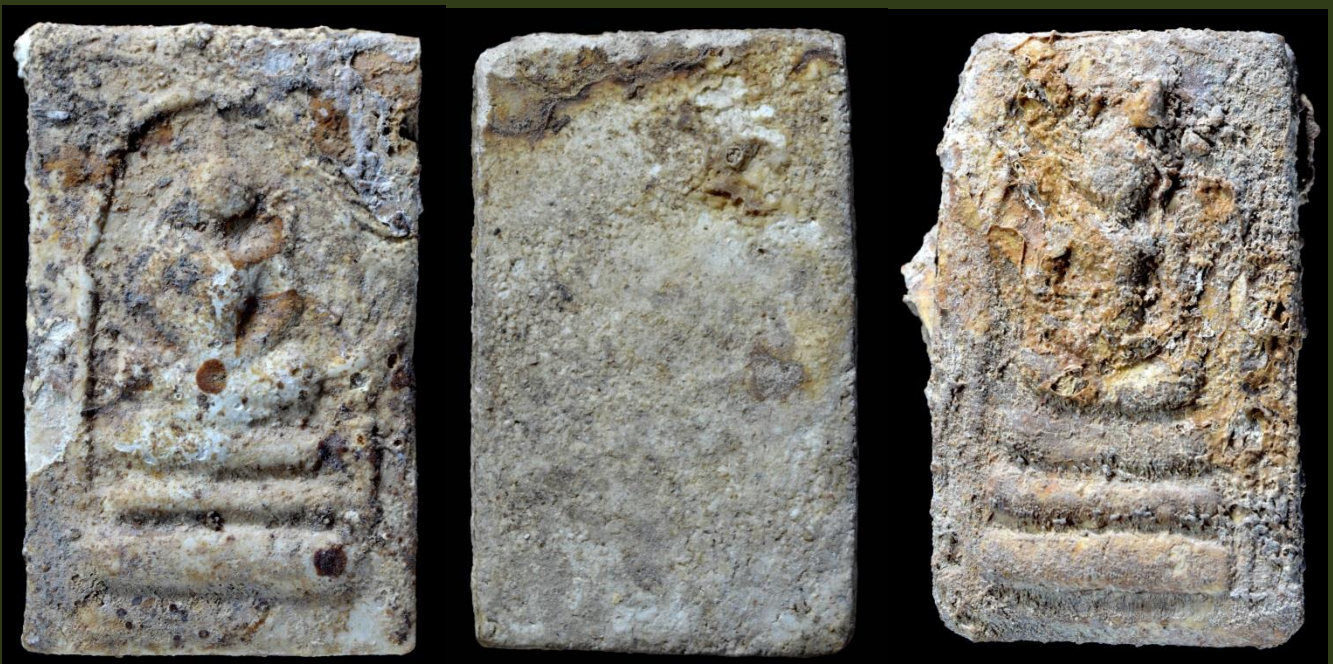
พระผงสมเด็จโตมีส่วนผสมหลักของปูนดิบ (แคลเซียมออกไซด์ และ แคลเซียมคาร์บอเนต) ดินสอพอง ว่างน กล้วย น้ำอ้อย น้ำมันตังอิ้ว และ ผงวิเศษ เป็นส่วนผสมที่เป็นต้นเหตุของการเกิดคราบกรุ เริ่มต้นจากสารอินทรีย์ (สารที่ได้จากพืชและสัตว์) สลายตัว



แบบที่เรียกที่ไม่ใช้ก๊าซออกซิเจนในการดำรงชีวิต แต่จะดำรงชีวิตได้ด้วยการกินสารอินทรีย์แล้วปลดปล่อยก๊าซมีเทนออกมาภายนอก และก๊าซมีเทนนี้แหละที่เป็นต้นกำเนิดของแรงดันภายในเนื้อพระซึ่งจะดันของเหลว ได้แก่ น้ำปูน น้ำอ้อย น้ำมันตังอิ้วให้ออกมาที่ผิวพระ เมื่อแห้งจะแสดงริ้วรอยของคราบ มีลักษณะเป็นแผ่นเป็นฟอง หลุมร่อง ปุ่มปมแบบหางกระเบน นอกจากนี้ก๊าซมีเทนยังรวมตัวกับก๊าซออกซิเจน ทำให้เกิดก๊าซคาร์บอนมอนอกไซด์ น้ำ และ คาร์บอน (ถ่าน) รวมทั้งพลังงานความร้อน ส่วนน้ำที่เกิดขึ้นก็จะไปละลายเนื้อปูน ขณะเดียวกับที่ความร้อนจะทำให้ปูนแห้งเกิดผลึก ลักษณะเช่นนี้เกิดขึ้นอย่างต่อเนื่อง จึงทำให้โครงสร้างของผิวและเนื้อพระแข็งแกร่ง ทำให้เราสามารถพิจารณาผิวพระสมเด็จบางขุนพรหมได้ง่าย ส่วนผิวสีที่แตกต่างกันเกิดจากการดูดกลืนพลังงานความร้อนไม่เท่ากัน ผิวที่ดูดกลืนพลังงานความร้อนต่ำสีจะอ่อน ส่วนผิวที่ดูดกลืนพลังงานความร้อนได้ดีก็จะมีสีเข้มกว่า เพราะฉะนั้น จึงพอสรุปได้ว่า



ร่องรอยคราบสีขาวเกิดจากแรงดันภายในองค์พระทำให้ส่วนของน้ำปูนไหลออกมาภายนอก เมื่อแห้งลงจะเป็นคราบปูนแห้ง คราบสีเหลืองน่าจะเกิดจากน้ำมันตังอิวในสภาวะของเหลวถูกดันออกมาที่ผิวพระโดยกำชมิเทน (น้ำมันตังอิวก็สลายตัวให้กำชมิเทน) ส่วนริ้วรอยที่มีสีดำน่าจะเกิดจากการสันดาปของกำชมิเทนกับกำซออกซิเจนแบบไม่สมบูรณ์



จากที่อธิบายข้างต้น ท่านคงจะประมาณธรรมชาติของผิวพระสมเด็จบางขุนพรหมทั้งกรุ
เจดีย์ใหญ่และกรุเจดีย์เล็กได้ตามสมควร อย่างไรก็ตามบทความนี้อาจจุดประกายสำหรับนักพระ
เครื่องมือใหม่ให้ตัวเองแข็งแรงพวยนหยัดในสนามพระเครื่องได้อย่างยั่งยืน สำหรับท่านผู้รู้หาก

พบความผิดพลาดบกพร่องประการใด ขอได้โปรดชี้แนะเพื่อพัฒนาปรับปรุงยกระดับความมี
มาตรฐานในวงการพระเครื่องสืบไป

