



## หลวงพ่อโต วัดเนินสุทธาวาส ชลบุรี



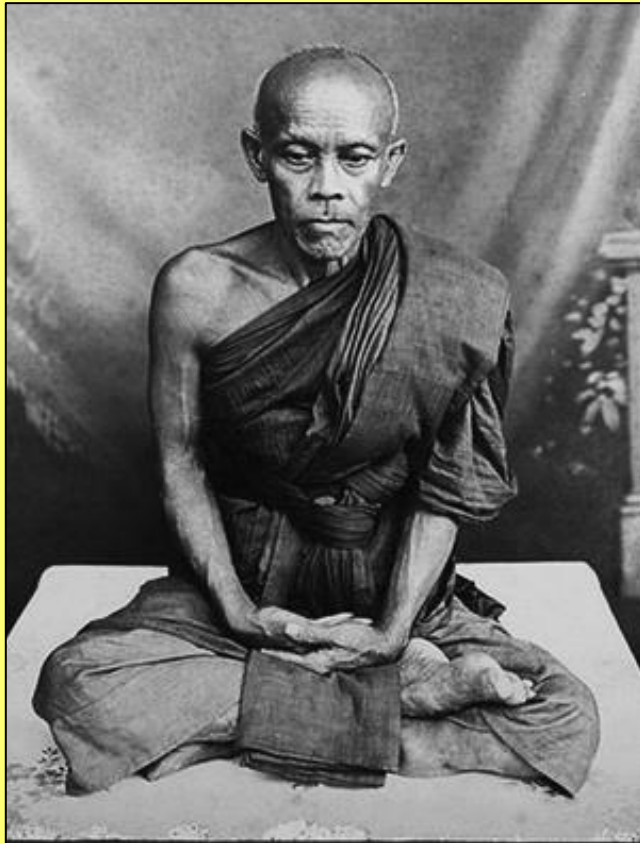
### ประวัติ หลวงพ่อโต วัดเนินสุทธาวาส

หลวงพ่อโต ท่านเป็นอมตะเถระของเมืองชลบุรีองค์ที่ 3 ที่เป็นคนเมืองเพชร

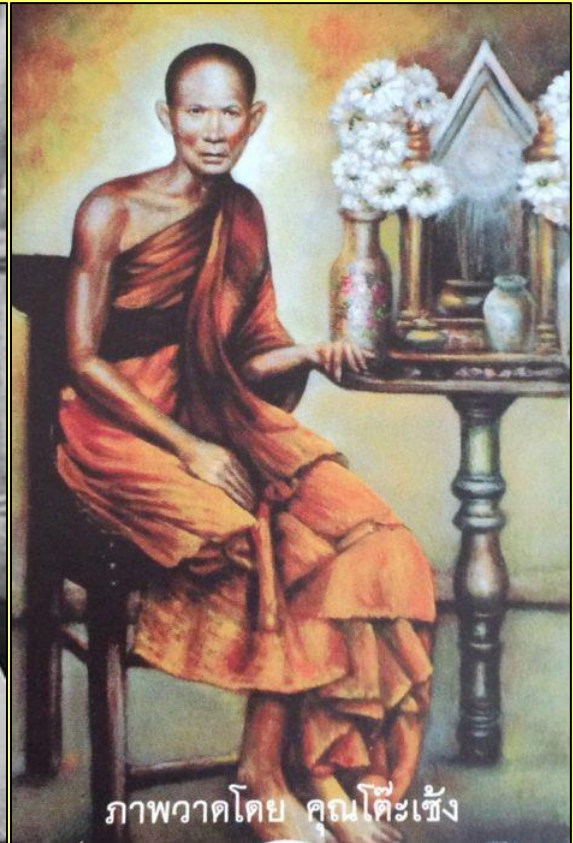
องค์ที่ 1 คือ หลวงพ่อแก้ว วัดเครือวัลย์ ชลบุรี

องค์ที่ 2 คือ หลวงปู่ภู วัดนอก ชลบุรี

หลวงพ่อโต ท่านเกิดที่จังหวัดเพชรบุรี เมื่อประมาณปี พ.ศ. 2372 ในสมัยรัชกาลที่ 3 อพยพมาอยู่ชลบุรี ประกอบอาชีพทำตาล อยู่ละแวกบ้านกระโดน (แถววัดเสม็ด) ตั้งบ้านเรือนอยู่บริเวณห้วยละมู แถวบริเวณโรงเรียนวัดบ้านสวน อุปสมบทที่วัดเนิน ชลบุรี ปี พ.ศ. 2396 สมัยรัชกาลที่ 4 ภายหลังได้เป็นเจ้าอาวาสวัดเนิน และ มรณภาพเมื่อปี พ.ศ. 2447 ในสมัยรัชกาล 5 อายุประมาณ 75 ปี

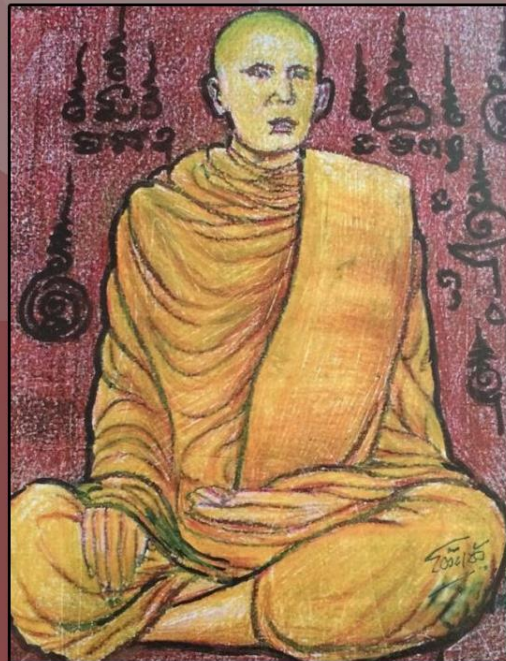


หลวงพ่อแก้ว วัดเครือวัลย์

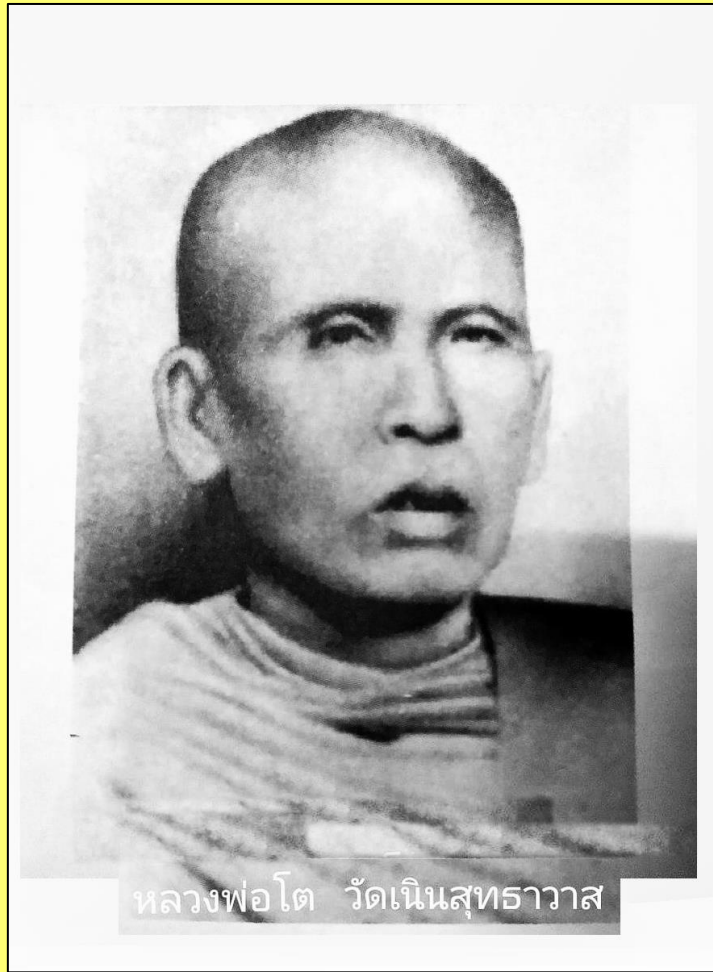


ภาพวาดโดย คุณโต๊ะเซ็ง

ภาพวาด หลวงปู่ภู วัดนอก



ภาพวาด หลวงพ่อโต วัดเนินสุทธาวาส



หลวงพ่อโต วัดเนินสุทธาวาส

ท่านเป็นพระที่มีความสนิสนมกันตั้งแต่หนุ่มคือ หลวงพ่อจั่น วัดเสม็ด หลวงพ่อแดง วัดอ่างศิลา เคยดำรงตำแหน่งคณะสงฆ์ เป็นรองเจ้าคณะแขวงหรือเจ้าคณะหมวด (เจ้าคณะตำบล) พ.ศ.2442 วัดอุดมคงคละ เริ่มสร้างในการจัดสร้างอุโบสถวัดเนิน พ.ศ.2430 และผูกพัทธสีมาอุโบสถวัดเนินประมาณ พ.ศ.2437

พระเครื่องของหลวงพ่อโต วัดเนินเป็นรูปพระปิดตา ศิลปท้องถิ่นมีทั้งแบบสร้างด้วยเนื้อผง(ผสมว่าน) คลุกรัก และเนื้อตะกั่ว ด้านหลังของเนื้อผงคลุกรัก เป็นแบบหลังเบี้ยหรือหลังนูน เนื้อตะกั่วหลังเรียบ



พระปิดตาหลวงพ่อโต พิมพ์ใหญ่

<http://www.amuletheritage.com/p-3.html>



พระปิดตาหลวงพ่อโต พิมพ์ใหญ่





ที่ตั้งวัดนิเณสุทธาวาส : บ้านสวน-สุขุมวิท 18 ถนนสุขุมวิท ต.บางปลาสร้อย อ.เมืองชลบุรี จ.ชลบุรี

สังกัด : มหานิกาย

รายละเอียดวัดนิเณสุทธาวาส : วัดนิเณสุทธาวาส นับได้ว่าเป็นศูนย์รวมใจพุทธศาสนิกชนมาช้านาน ด้วยความขลังแห่งสรรพวิชาอาคมแต่ครั้งอดีตกาล อันเป็นตำนานกล่าวขานถึงอดีตเกจิอาจารย์หลายรูป ตั้งแต่หลวงพ่อทอง และหลวงพ่อโต หรือ พระอธิการโต ซึ่งวัดอุ้มงคลของท่านได้รับความนิยมจากแวดวงนักนิยมพระไม่เป็นรองสำนักไหนในชลบุรี

### ประวัติวัดนิเณสุทธาวาส (วัดเนิน)

วัดนิเณสุทธาวาส เป็นวัดเก่าแก่คู่เมืองชลบุรีมาช้านานตั้งแต่สมัยโบราณแล้ว ตั้งอยู่บนเนินสูง จึงเป็นเหตุให้เดิมเรียกว่า “วัดเนิน” ตั้งแต่นั้นมาจากคำบอกเล่าของคนเฒ่าคนแก่ระบุว่า คราวเสียกรุงศรีอยุธยาครั้งที่ ๒ ประมาณ พ.ศ. ๒๓๑๐ สมเด็จพระเจ้าตากสินมหาราช ได้ทรงรวบรวมไพร่พลฝ่าวงล้อมของข้าศึกไปตั้งฐานที่มั่นที่เมืองจันทบุรีนั้น ระหว่างทางทรงแวะประทับแรมที่วัดอินทารามจังหวัดชลบุรี ซึ่งต่อมาเรียกว่า “วัดใหญ่อินทาราม” ทรงนิมนต์หลวงพ่อทองเจ้าอาวาสวัดเนิน (ชื่อวัดเดิมขณะนั้น) ร่วมไปในกองทัพด้วย โดยหลวงพ่อทองนั้นเลื่องลือเรื่องวิชาอาคมแก่กล้า เป็นที่เคารพนับถือของประชาชนในภาคตะวันออก

ที่ปรากฏเป็นหลักฐานภายในวัดคือ พระอุโบสถหลังเก่า ที่มีลักษณะ آهنโค้ง แบบทองสำเภา ซึ่งเป็นรูปแบบนิยมแพร่หลายในสมัยกรุงศรีอยุธยาตอนปลาย สันนิษฐานว่า “วัดเนิน” น่าจะสร้างขึ้นในสมัยกรุงศรีอยุธยาตอนปลาย ได้รับการบูรณปฏิสังขรณ์เรื่อยมา

การบูรณปฏิสังขรณ์ครั้งสำคัญเท่าที่สืบค้นได้ ดังนี้

เมื่อพ.ศ. 2436 พระอธิการโต เจ้าอาวาสวัดเนิน ในขณะนั้น ได้ก่อสร้างอุโบสถหลังใหม่ ส่วนอุโบสถหลังเดิมได้รับการบูรณะ โดยเปลี่ยนจากผนังไม้เป็นผนังก่ออิฐถือปูน ต่อมาในปีพ.ศ. 2543 ได้รับการบูรณะอีกครั้ง โดย พระครูพิสิษฐโชโลปการ ( เกลี้ยง มนุญโญ ) เจ้าอาวาสวัดเนินสุทธาวาส

วัดเนินได้รับพระราชทานวิสุงคามสีมาเมื่อ 10 กุมภาพันธ์ พ.ศ 2436

ปี พ.ศ. ๒๕๐๐ ทางกรมการเพิ่มคำว่า “สุทธาวาส” ต่อท้ายชื่อเดิม จนกลายเป็นชื่อ “วัดเนินสุทธาวาส” จนปัจจุบัน

ปูชนียวัตถุที่สำคัญภายในวัด ได้แก่

วิหารพระพุทธไสยาสน์ สร้างปลายสมัยกรุงศรีอยุธยา

วิหารพระอาจารย์วิเชียร วชิโร รองเจ้าอาวาส สร้างปลายสมัยกรุงศรีอยุธยา

วิหารหลวงพ่อโต อดีตเจ้าอาวาสวัดเนินสุทธาวาส สร้างเสร็จเมื่อ พ.ศ 2506



พระครูพิศิษฐโชลกการ ( เกลี้ยง มนุญโญ )

ชาตะ 20 มิถุนายน 2461 มรณะวันที่ 2 กรกฎาคม 2560

รายนามเจ้าอาวาสจากอดีต-ปัจจุบัน (พ.ศ.2564) ของวัดเนินสุทธาวาส อ.เมือง จ.ชลบุรี

1. หลวงพ่อทอง
2. พระอธิการโต
3. พระอธิการสันต์
4. พระครูพิศิษฐโชลกการ ( เกลี้ยง มนุญโญ ) แต่งตั้งเป็นเจ้าอาวาสวันที่ 1 ตุลาคม พ.ศ. 2487 ถึงวันที่ 2 กรกฎาคม พ.ศ. 2560 (วันที่ท่านมรณภาพ)
5. พระครูสิริขันตีวรารมณ์ได้รับตราตั้งเป็นเจ้าอาวาสวัดเนินสุทธาวาส พ.ศ. 2560 ถึงปัจจุบัน









Komburi











หลวงพ่อโต



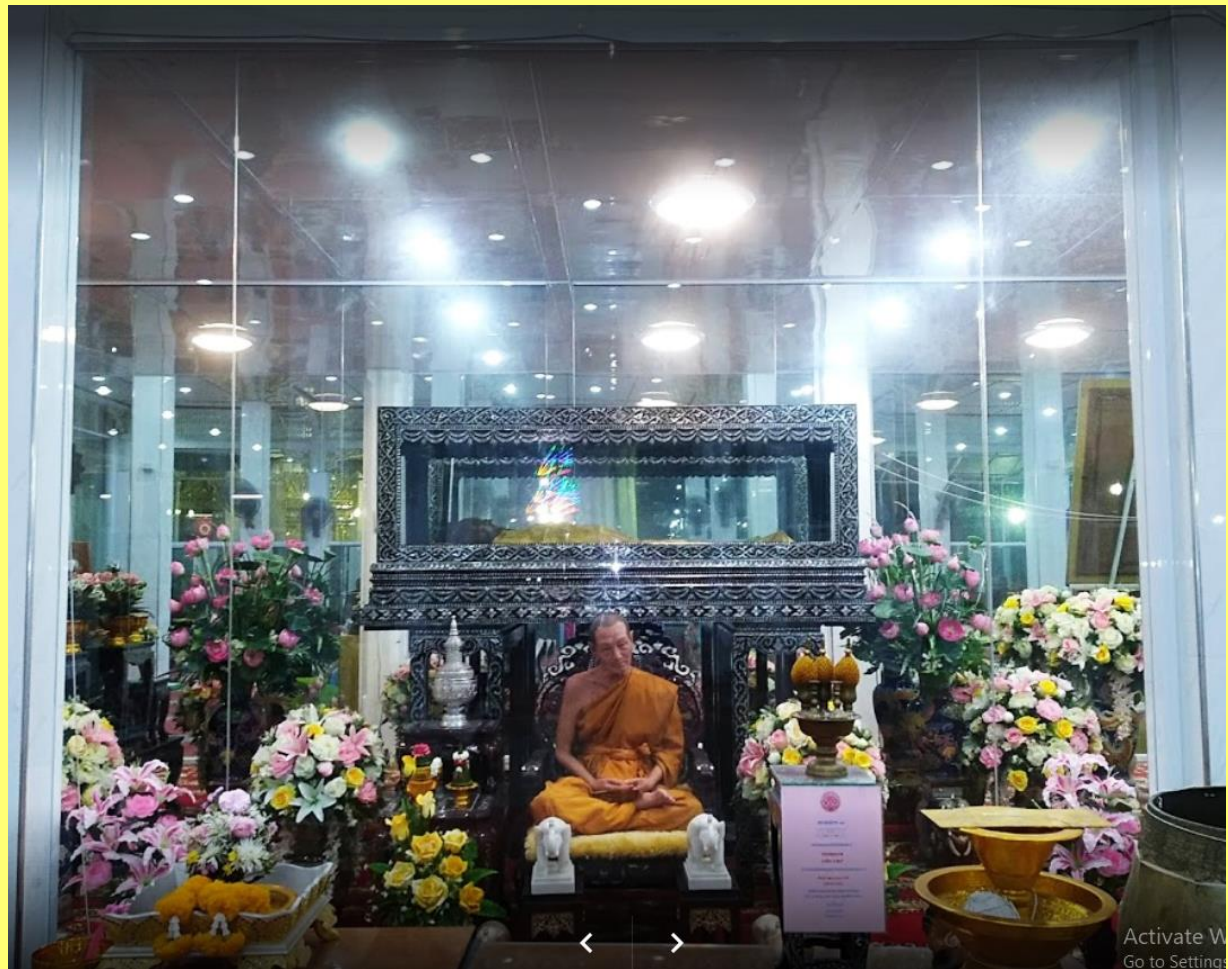
ภาณุหลวงพ่อโต

รูป ๓ ตอน ตั้ง นะโม ๓ จบ

พระ ๑๕ พระ มะ ๑ ๙ จบ

อธิษฐานตามประสงค์

onburi





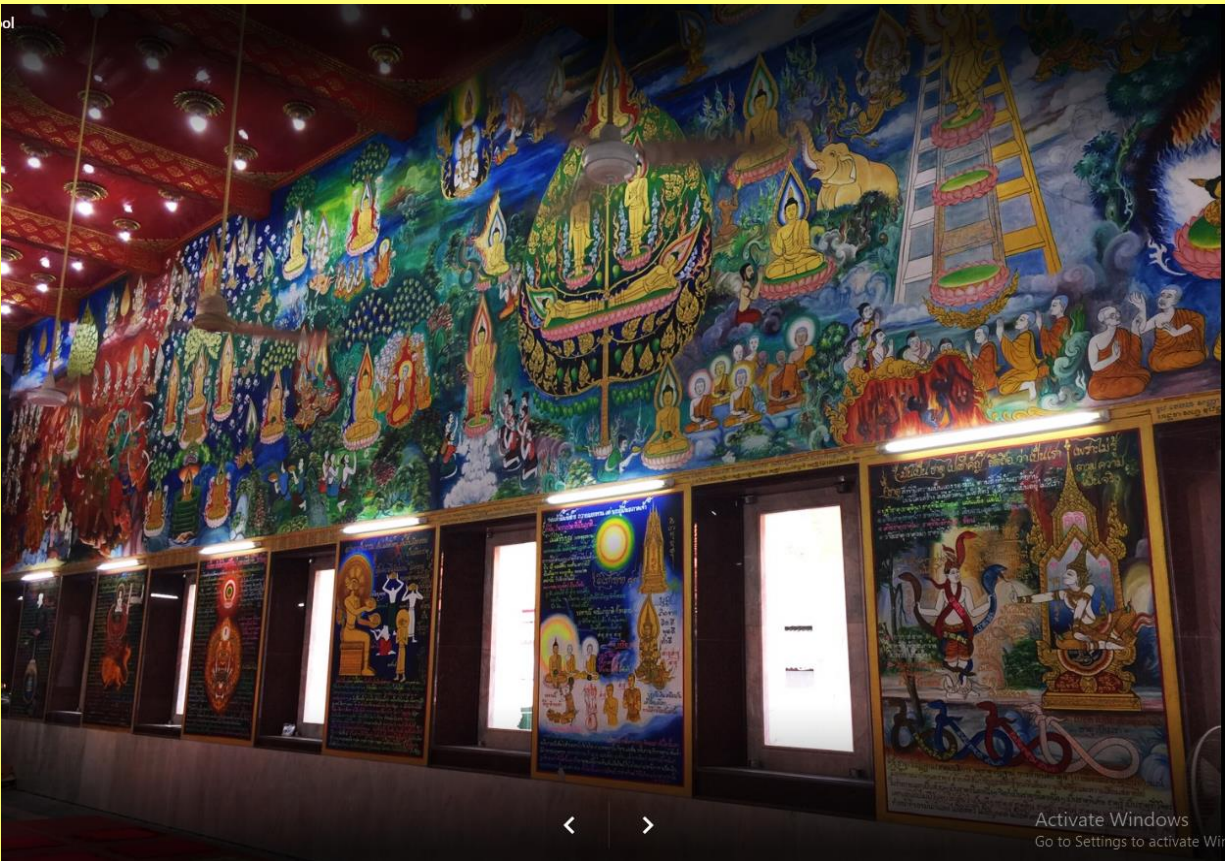


Activate Windows  
Go to Settings to activate W



Activate Windows  
Go to Settings to activate W

















### วัดเนินสุทธารวาส

เป็นวัดเก่าแก่แห่งหนึ่งของอยุธยาแต่ครั้งกรุงเก่า และยังมีพื้นที่ดินแห่งนี้ตั้ง  
อยู่บนเนินสูง ชื่อ "วัดเนิน" น่าจะเป็นชื่อเดิมแต่ครั้งแรกสร้าง แต่ก็ไม่ปรากฏ  
หลักฐานทางเอกสารว่าก่อสร้างในสมัยใด ต่อมาเมื่อ พ.ศ.๒๕๐๐ ได้เพิ่มคำ  
ว่า "สุทธารวาส" ต่อท้าย เป็น "วัดเนินสุทธารวาส"

จากประวัติศาสตร์บอกเล่าของคนในชุมชนแถวๆ ไคร่รวงเสียวรุ่งศรี  
อยุธยาครั้งที่ ๒ เมื่อ พ.ศ.๒๓๑๐ สมเด็จพระเจ้าตากสินมหาราชทรงรวบรวม  
ไพร่พลผู้ร่วมอุดมมาเพื่อไปตั้งมั่นที่เมืองจันทบุรี ระหว่างทางทรงแวะพักค้าง  
แรมที่วัดอินทราวม จันทวัดชอบุรี ซึ่งต่อมาเรียกว่าวัดใหญ่อินทราวมเมื่อออก  
เดินทางต่อไปยังเมืองจันทบุรี สมเด็จพระเจ้าตากสินมหาราชทรงมีเกณฑ์ช่าง  
พอทอง เจ้าอาวาส วัดเนินร่วมไปเป็นกองทัหด้วย เพราะหลวงพ่อดองได้ชื่อว่า  
เป็นผู้ที่มีวิชาอาคมแก่กล้า เป็นที่เคารพสักการะของผู้คนในภาคตะวันออก

เรื่องเล่าดังกล่าวสอดคล้องกับหลักฐานทางโบราณคดี ที่ปรากฏให้เห็น  
คือ ฐานพระอุโบสถหลังเก่าที่มีลักษณะแอ่นโค้ง แบบทองสำเภา ซึ่งเป็นรูปแบบ  
ที่นิยมกันอย่างแพร่หลายในสมัยอยุธยาตอนปลาย ลักษณะแอ่นโค้ง เช่นนี้เปรียบ  
ได้กับสำเภาที่นำพาสรรพสิ่งข้ามสังสารวัฏ วัดเนินสุทธารวาสจึงน่าจะเป็นวัด  
เก่ามาตั้งแต่ครั้งกรุงศรีอยุธยา และได้รับการบูรณะปฏิสังขรณ์เรื่อยมา ครั้ง  
สำคัญเท่าที่สืบค้นได้ ดังนี้

เมื่อ พ.ศ.๒๔๓๖ พระอริการโศเจ้าอาวาสได้ก่อสร้างอุโบสถหลังใหม่  
ส่วนอุโบสถหลังเดิมได้รับการบูรณะ และเปลี่ยนจากผนังไม้เป็นผนังก่ออิฐถือปูน  
และได้รับการบูรณะอีกครั้งหนึ่งเมื่อ พ.ศ.๒๕๔๓ โดยพระครูพิศิษฐุโลปกรณ์  
(หลวงพ่อกุณฺธิยง) เจ้าอาวาสเป็นประธานในการบูรณะ



ที่มา : Ministry of Tourism and Sports,

<https://www.thailandtourismdirectory.go.th/> , วัดเนินสุทธาวาส.

ชลบุรีในอดีต, <https://www.facebook.com/205051703741129/> , หลวงพ่อโต

วัดเนินสุทธาวาส อ.เมืองชลบุรี, โพสต์ 23 มกราคม พ.ศ.2562.

พระเครื่องวัดเนินสุทธาวาส ชลบุรี, <https://www.facebook.com/490965700968334/>

พระครูสิริขันตีวราภรณ์ได้รับตราตั้งเป็นเจ้าอาวาสวัดเนินสุทธาวาส,

โพสต์ 24 พฤศจิกายน พ.ศ. 2560.

Sendyamulet, <https://sendyamulet.com/> , หลวงพ่อโต วัดเนินสุทธาวาส.

Google, [www.google.com/maps/](http://www.google.com/maps/) , เครื่องวัดเนินสุทธาวาส ชลบุรี.

Wongnai, [www.wongnai.com/](http://www.wongnai.com/) , วัดเนินสุทธาวาส ชลบุรี.

วิกิพีเดีย สารานุกรมเสรี, <https://th.wikipedia.org/> , พระครูพิศิษฐ์จตุโลกการ (เกลี้ยง

มณฺญโญ), แก้วไขล่าสุดเมื่อวันที่ 17 เมษายน 2562.

amuletheritage.com